

# ЭНЕРГОКОМПЛЕКТ



**Предлагаем к поставке** широкий ассортимент товаров, оборудования, инструмента и комплектующих. Прямые поставки. Доставку осуществляем транспортной логистикой по всем регионам России. Работаем с юридическими лицами.

Наш ассортимент сегодня: комплектующие, запчасти и ремкомплекты для силовых трансформаторов; комплектующие к выключателю нагрузки; комплектные трансформаторные подстанции КТП 10(6)/0,4кВ столбового, мачтового, киоскового и блочного типов, утепленные типа «сэндвич» и бетонных модулях; силовые трансформаторы типов ТМ, ТМГ, ТМЗ, ТМФ, ТМГФ, ТМВМ, ТМОБ и др.; камеры сборные одностороннего обслуживания серии КСО-299, КСО-299м, КСО-398, КСО-399 и др.; панели серии ЩО- 70; пункты коммерческого учёта — ПКУ — 6(10); пункты учета и секционирования — ПУС — 6(10) — реклоузер; ячейки ЯКНО-6(10); автоматические выключатели серии АВ2М, ВА, Электрон и др.; разъединители и комплектующие на РЛНД, РВЗ, РДЗ, РВРЗ, ОДЗ и др.; ограничители перенапряжения — ОПНп (ОПН); высоковольтные предохранители серий ПКТ, ПКН, ПКЭ, ПКЭН, ПКЖ и др.; Разрядники вентильные РВО изоляторы ИП, ИПУ, ИТ, ИТО, ШФ, ШС, ОСК, ОТК, ЛК, С-4, ИОС, ПСВ, ПСД, ОНШП, ИПТ, ШТИЗ и др.; контакторы серии КВТ, КПВ, КТПВ, КТ, КТП, МК и др.; реле времени, реле напряжения, реле тока, реле промежуточные и др.; электромагнитные пускатели серий ПМЕ, ПМА, ПМЛ, ПМ12 и др. и это лишь малая часть, весь ассортимент составляет более пяти тысяч товаров. Обращайтесь к нам! Наши специалисты проконсультируют и помогут с выбором товаров. Вся предлагаемая продукция имеет сертификаты и заводскую гарантию.



**Завод производит ремкомплекты для силовых масляных и печных трансформаторов.**



Вся продукция отвечает действующим нормам ТУ и ГОСТ. Заказы доставляются по всей России.

### **Область применения**

Данные комплекты и их отдельные детали широко применяются в обслуживании различных типов трансформаторов – силовых масляных и печных. С помощью наборов осуществляется ремонт и ревизия (внутреннего и внешнего типа). Также детали применяют для того, чтобы протягивать болтовые соединения.

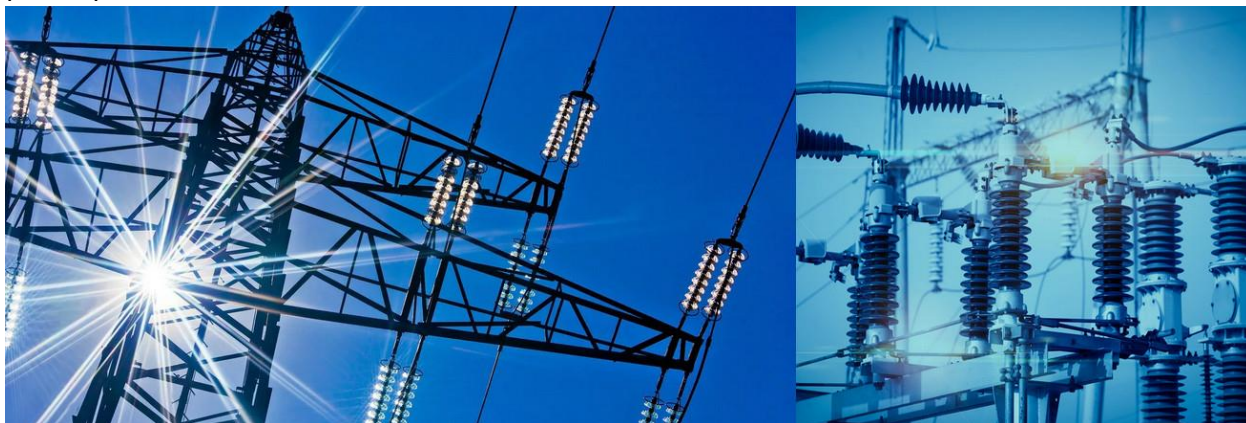
### **Что входит в ремонтный комплект для трансформатора?**

#### **Стандартная комплектация включает:**

1. **Прокладки.** На основе маслобензостойкой резины (МБС-6) под изолятор ВН и 4 под изолятор НН, с пазом под оргстекло, для воздухосушителя, переключателя, под расширительный бак, а также с пазом под его отстойник.
2. **Сальники.**
3. **Резиновые втулки (бочонки).** Детали предназначены для использования над изоляторами. 3 штуки – над ВН и 4 – над НН.
4. **Уплотнительное кольцо.** Предназначено для клапана избыточного давления.

5. **Колпак отстойника.** Изготавливается из прозрачного пластика.

Также в набор входит маслостойкое стекло. При необходимости, по запросу клиента, мы расширяем комплект дополнительными деталями.



## ЗАЖИМЫ КОНТАКТНЫЕ ДЛЯ ТРАНСФОРМАТОРА

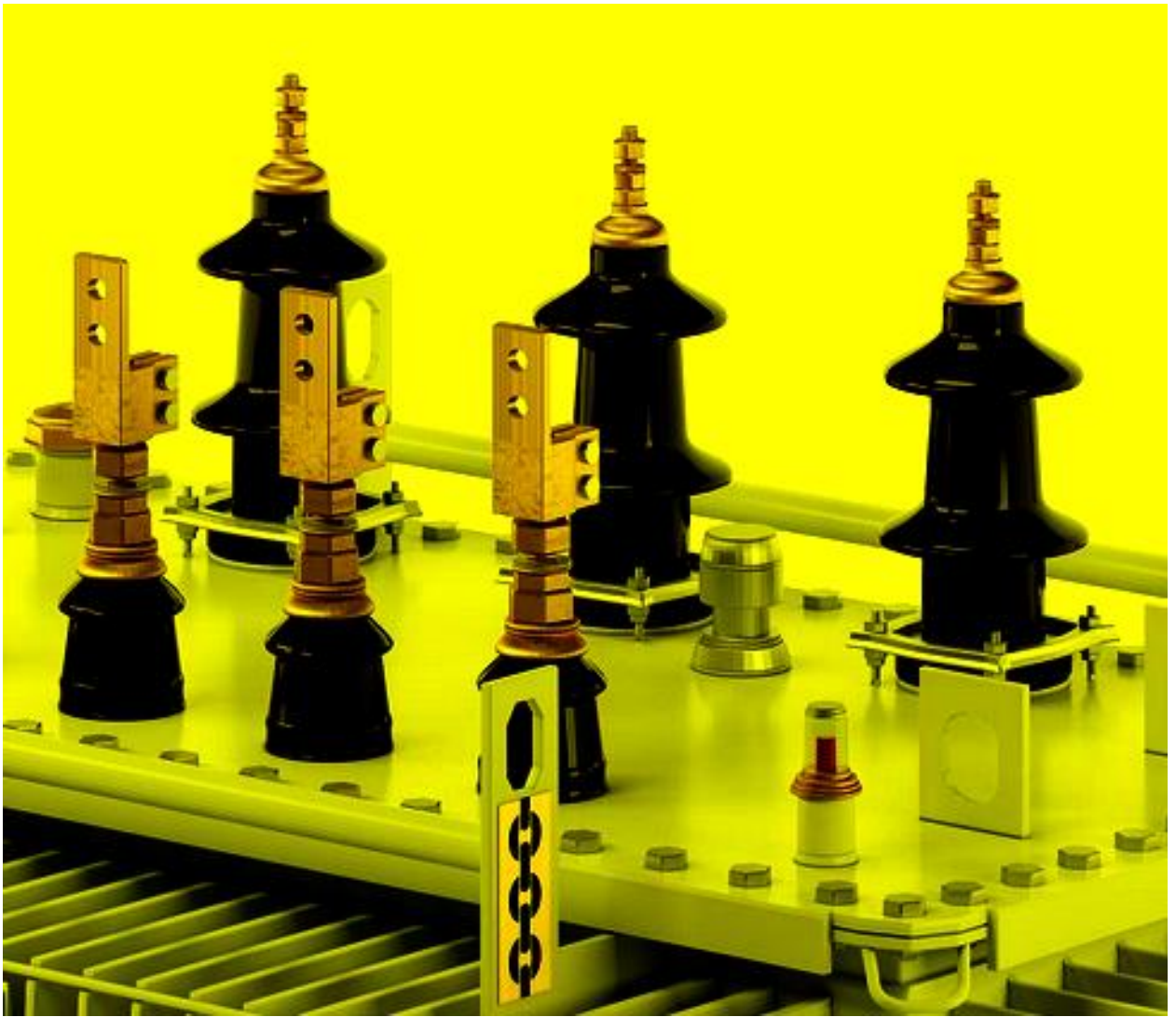
Зажимы контактные (флажки, лопатки, лапки) к силовым трансформаторам мощностью 160, 250, 400, 630, 1000, 1250, 1600, 2500, 6300 кВА. предназначены для соединения токоведущих шинопроводов с выводами силового трансформатора со стороны низкого напряжения. Зажимы устанавливаются на шпильку вывода трансформатора и стягиваются болтами для обеспечения наилучшего контакта. Шинопроводы крепятся к плоской части зажима с помощью болтового соединения, что обеспечивает наибольшую площадь контакта. Зажимы контактные изготавливаются из Латунни марки ЛС-59, которая обладает низким сопротивлением и обеспечивает хорошую электропроводность, тем самым снижая потери на нагрев.



## ВВОДА СИЛОВЫЕ ДЛЯ ТРАНСФОРМАТОРА

**Вводы трансформаторов** — это проходные изоляторы, выполненные из фарфора. Через внутреннее отверстие изолятора продет токоведущий стержень с двумя контактами: верхний предназначен для присоединения к внешним электрическим сетям, а нижний используется для контакта с отводами обмотки.





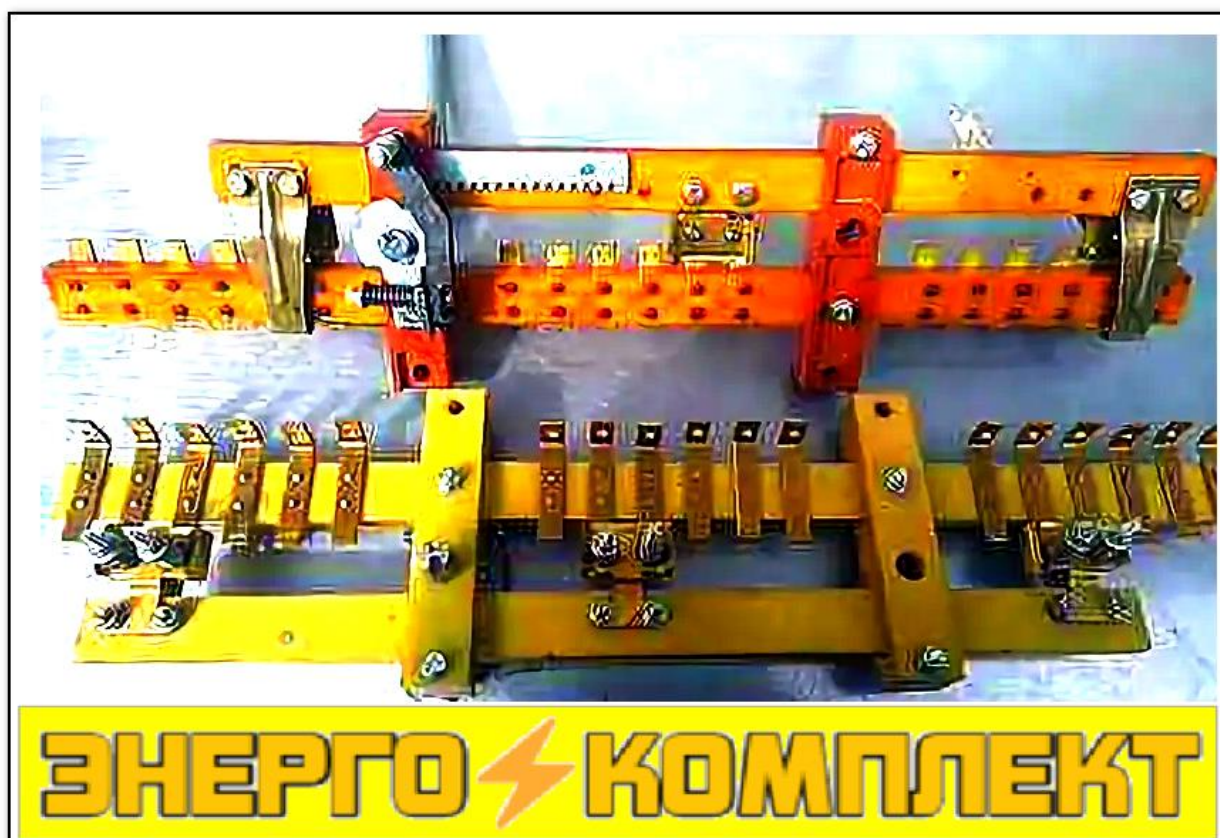
**Вводы силовых трансформаторов** служат для изоляции выводимых из бака концов обмотки и присоединения их к различным элементам электроустановки.

**Вводы** отличаются большим разнообразием форм, конструкций и размеров, зависящих от напряжения, мощности и места установки (наружной или внутренней) трансформатора. Изолирующим элементом ввода служит фарфоровый изолятор.

**Изолятор ввода** трансформатора внутренней установки имеет гладкую или мелкорребристую поверхность, а ввод трансформатора наружной установки большие ребра зонтообразной формы, что намного увеличивает разрядные расстояния и даже при сильном дожде и большом загрязнении изолятора позволяет избежать разрядов по его поверхности.

### **В состав изделия входят:**

- изолятор ИПТ и ИПТВ;
- шпилька ввода латунная;
- шайбы латунные;
- гайки гайки;
- втулка латунная;
- уплотнитель НАД и ПОД изолятором.



## ПЕРЕКЛЮЧАТЕЛИ ПТЭЛ

**Переключатели ПТЭЛ для силовых трансформаторов ТМ, ТМГ, ТМЗ, ТМВМ, ТМФ и др. мощностью от 25 до 1600 кВА.**

**Переключатели ПТЭЛ** (переключатель трехфазный реечный) предназначены для трансформаторов мощностью 25...1600 кВА, служат для переключения напряжения трансформаторов (при отключенной нагрузке — ПБВ).

**Переключатели ПТЭЛ** производятся двух конструкций: переключатель со смещенным валом к центру переключателя, и переключатель с валом, расположенным с края переключателя, что обеспечивает отсутствие электрического напряжения на валу, следовательно, исключает необходимость применения переходной бакелитовой трубки и исключает люфты.

### **Материалы применяющиеся для производства переключателей:**

— токоведущие контакты — латунь осветлённая;

### **Изоляционные материалы:**

— гетинакс;

— стеклотекстолиты и стеклопластики маслостойких марок.

**Переключатели** изготавливаются пяти-контактные (на одну фазу), для применения при схеме соединения обмоток в «Звезду» и шести-контактные (на одну фазу), для применения в большей части при схеме соединения обмоток в «Треугольник», и в некоторых случаях при схеме соединения обмоток в «Звезду».

Также **переключатели** изготавливаются трех-контактные (на одну фазу), для применения в трансформаторах специального назначения с трехступенчатым регулированием нагрузки (пример: бетонообогревающие трансформаторы).

# ЭНЕРГОКОМПЛЕКТ

Для заказа продукции просим обращаться на электронную почту: [eng.komplekt@mail.ru](mailto:eng.komplekt@mail.ru)

Телефон для связи: +7 952 358 – 86 - 77

**Техническое сопровождение:** Митраков Сергей Иванович



**Работаем в будние дни с 9:00 до 18:00**

**Доставку осуществляем по всем регионам России.**

