



Электротехнический завод «KVТ», г. Калуга

Инструмент для натяжения стальной ленты на опорах

Профессиональная серия



Паспорт модели:
ИН-20 (KVТ)

www.kvt.su

Назначение

Инструмент ИН-20 предназначен для натяжения и резки ленты из нержавеющей стали при монтаже кронштейнов на опорах ВЛПИ.

Используйте инструмент вместе со специальными монтажными скрепами СМ-20 (КВТ) и бугелями БМ-20 (КВТ).

Комплект поставки

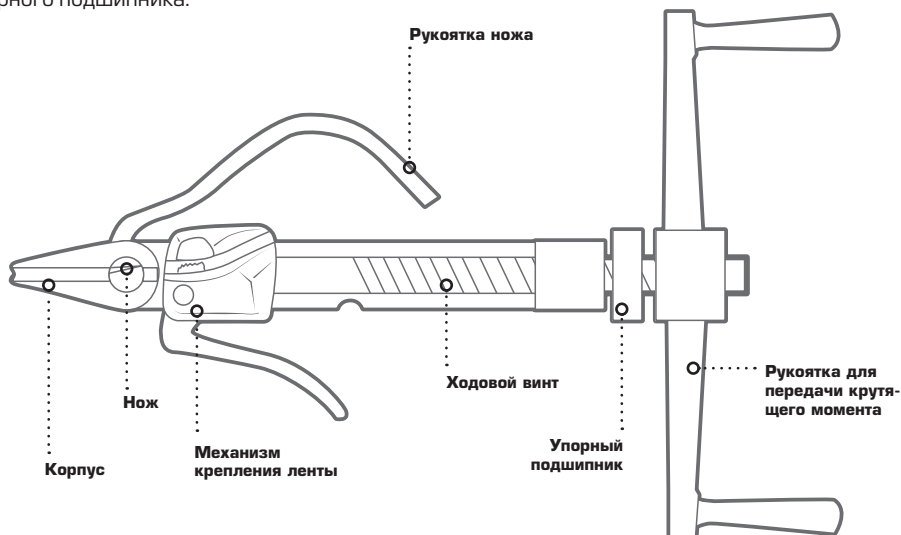
Инструмент 1 шт.
Упорный подшипник 1 шт.
Ручка для передачи крутящего момента 1 шт.
Упаковка 1 шт.
Паспорт 1 шт.

Технические характеристики

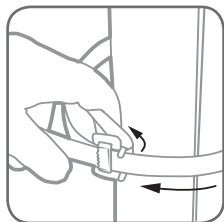
Твердость отрезного ножа	HRC 56...58
Ширина ленты, мм	до 20
Толщина ленты, мм	до 1
Длина, мм	250/335
Вес, кг	1,8

Устройство и порядок работы

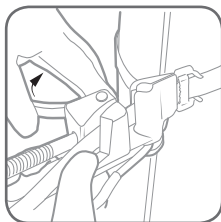
Инструмент состоит из основного корпуса, в котором установлен прижимной нож с рукояткой для отрезания ленты, корпуса с механизмом закрепления ленты, ходового винта, рукоятки для передачи крутящего момента и упорного подшипника.



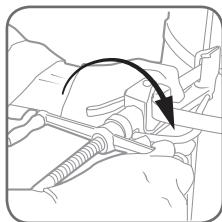
Порядок работы



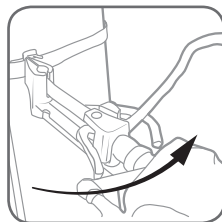
Оберните ленту вокруг опоры. Установите закрепляемую арматуру. Проденьте ленту в бугель как на рисунке. Загните внутренний конец и подтяните сколько возможно ленту.



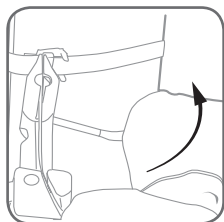
Отведите прижимной нож и установите инструмент до упора в бугель, так чтобы лента пршла через направляющие пазы . Затем, отпустите прижимной нож для фиксации ленты в инструменте.



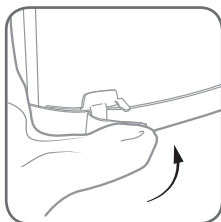
Вращая рукоятку натяните ленту.



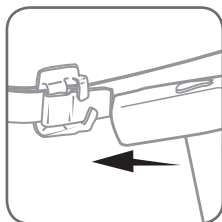
Поверните инструмент как показано на рисунке, для того чтобы загнуть конец ленты.



Потяните ручку отрезного ножа, чтобы разрезать ленту.



Загните конец ленты между ушами бугеля.



Молотком загните уши бугеля для надежной фиксации ленты.

! Перед работой внимательно изучите паспорт инструмента.

! Берегите руки, лицо, глаза! Используйте специальные средства защиты (перчатки, очки).

! При работе не стойте на одной линии с лентой. Держитесь на безопасном расстоянии от ленты.

! Не помещайте руки или другие части тела между лезвиями ножниц.

! Периодически очищайте инструмент от грязи, смазывайте машинным маслом подвижные элементы .

! Храните инструмент в сухом помещении. Участки подверженные коррозии обрабатывайте противокоррозионными составами.

! При транспортировке не подвергайте ударам, оберегайте от воздействия влаги и попадания атмосферных осадков.

Правила гарантийного обслуживания

Уважаемые покупатели!

Мы непрерывно работаем над повышением качества обслуживания своих клиентов. Если у Вас возникли какие-либо проблемы с инструментом, мы всегда рассмотрим Ваши претензии и сделаем все возможное для их удовлетворения.

Гарантийный срок - 60 месяцев со дня продажи инструмента.

Ремонт не является гарантийным в случае:

- нарушения работоспособности инструмента, связанного с несоблюдением условий по эксплуатации, порядка работы, хранения и транспортировки;
- нарушения работоспособности инструмента, связанного с использованием изделия не по назначению;
- механических повреждений (трещины, изломы, смятия и др.), сказавшихся на работоспособности инструмента;
- нарушения работоспособности инструмента, связанного с попаданием посторонних предметов в механические узлы;
- нарушения работоспособности инструмента, связанного с естественным износом комплектующих, возникшего в результате частого интенсивного использования изделия (уплотнительные кольца и т.п.);
- нарушения работоспособности инструмента, связанного с самостоятельным изменением конструкции изделия, ремонтом или заменой комплектующих;
- нарушения работоспособности инструмента, связанного с использованием неоговоренных в технических характеристиках изделия расходных материалов (гидравлическое масло и т.п.);
- нарушения работоспособности инструмента, возникшего по причинам, не зависящим от производителя (форс-мажорные обстоятельства, стихийные бедствия, пожары, техногенные катастрофы и т.п.).

Сохраняйте документы, прилагаемые к изделию при продаже (товарно-кассовый чек, паспорт инструмента).

Сервисный центр

г. Москва,
ул. Электродная, 11, строение 18,

Тел. (495) 660-53-35

Сведения о приемке

Инструмент для натяжения стальной ленты
на опорах **ИН-20 (КВТ)**

Штамп ОТК

Завод-изготовитель оставляет за собой право вносить изменения в конструкцию инструмента без уведомления.